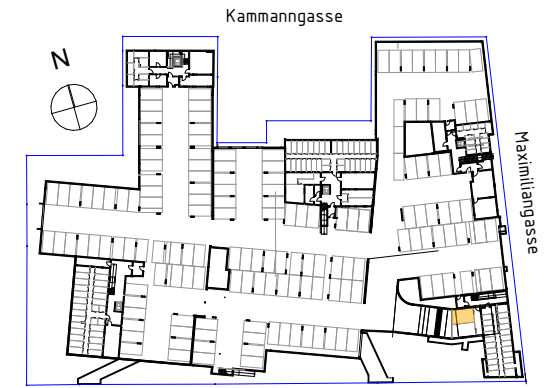
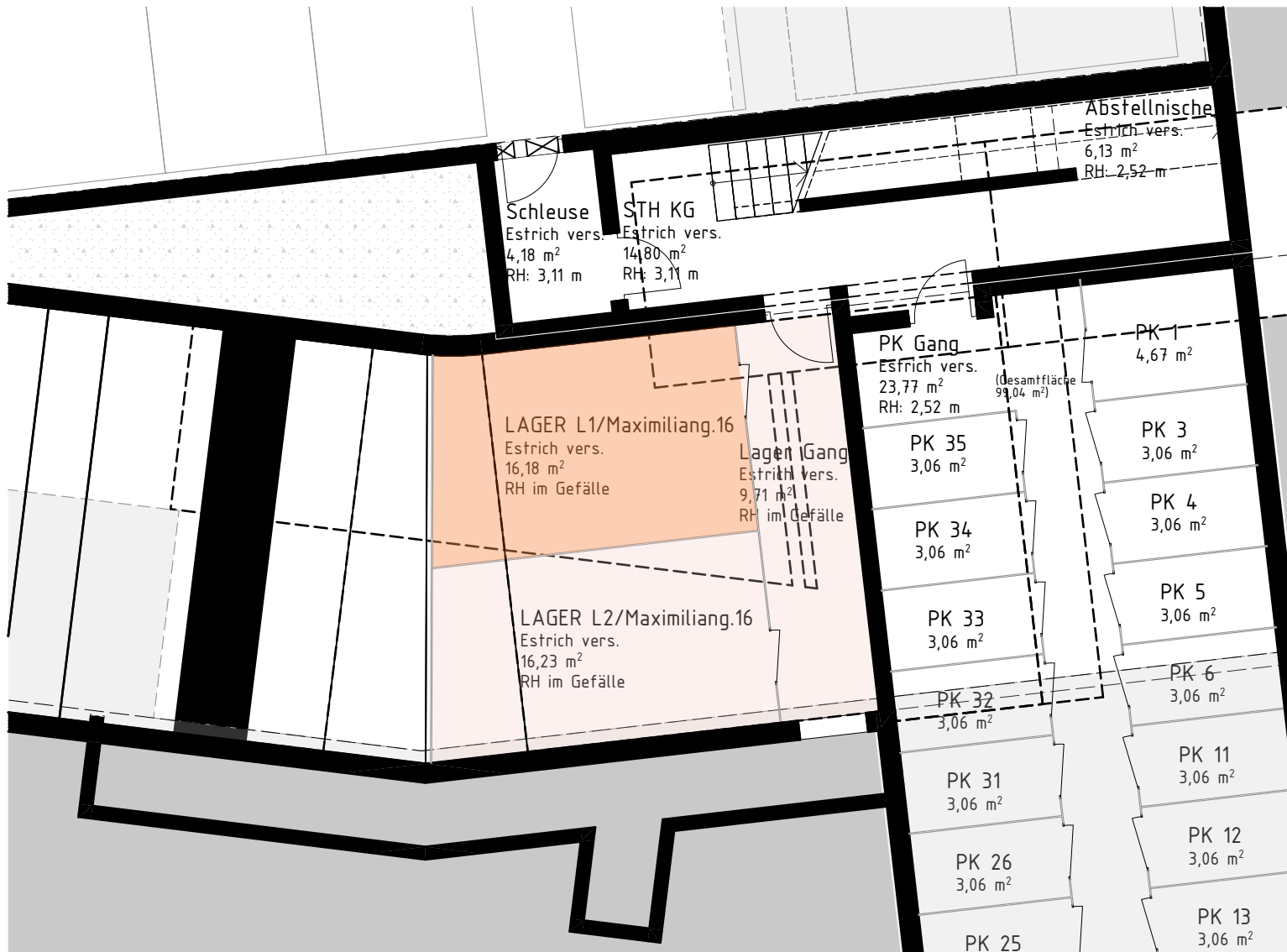


WOHNHAUSANLAGE

MAXIMILIANGASSE 16 (Stiege 1)
2700 WIENER NEUSTADT

KG Lager L1 16,18 m²



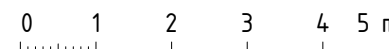
ÜBERSICHTSPLAN-KG



- | | | | | | |
|-----|--------------------|--|-----------------------------|------|----------------------------|
| HT | Handtuchrockner | | Platzbedarf Esstisch | FBH | Fußbodenheizungsverteiler |
| DFF | Dachflächenfenster | | Terrassentür | E/IT | Elektro u. Medienverteiler |
| RH | Raumhöhe ca. | | Fenster Dreh-Kipp oder Dreh | | |
| PK | Parteinkeller | | Unterzug | | |
| FIX | Fixverglasung | | | | |



VORBEHALTLICH ARCHITEKTONISCH UND TECHNISCH NOTWENDIGER ÄNDERUNGEN. DIE AUSFÜHRUNG ERFOLGT LAUT BAU- UND AUSSTATTUNGSBESCHREIBUNG. DIE DARSTELLUNG DER SANITÄRGEGENSTÄNDE ERFOLGT SYMBOLHAFT. DIE DARGESTELLTE MÖBLIERUNG IST NUR VORSCHLAG UND IST IM KAUFPREIS NICHT INKLUDIERT.



VERKAUF WOHNHEITEN: +43 1 605 73 www.lebenswert-wohnen.at
INDEX: G01 10.05.2023

PLANUNG: Koup Architekten ZT GmbH

KOUP
ARCHITEKTEN ²

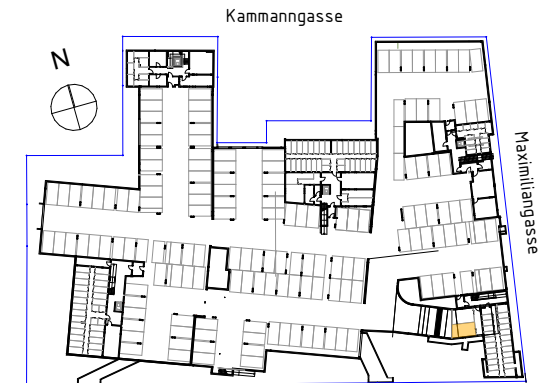
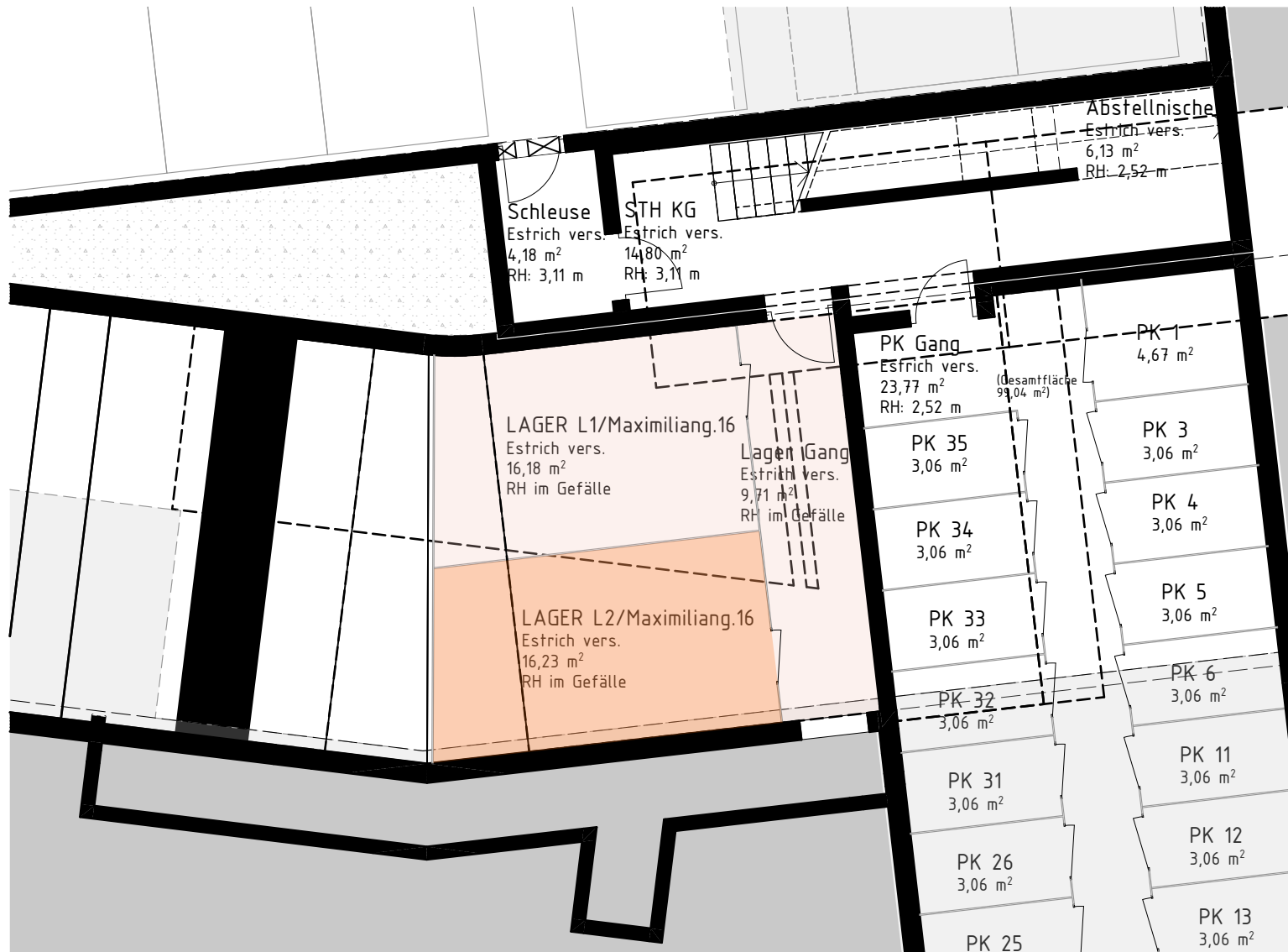
Lebenswert
WOHNEN



WOHNHAUSANLAGE

MAXIMILIANGASSE 16 (Stiege 1)
2700 WIENER NEUSTADT

KG Lager L2 16,23 m²



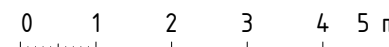
ÜBERSICHTSPLAN-KG



- | | | | | | |
|-----|--------------------|--|-----------------------------|------|----------------------------|
| HT | Handtuchrockner | | Platzbedarf Essstisch | FBH | Fußbodenheizungsverteiler |
| DFF | Dachflächenfenster | | Terrassentür | E/IT | Elektro u. Medienverteiler |
| RH | Raumhöhe ca. | | Fenster Dreh-Kipp oder Dreh | | |
| PK | Parteinkeller | | Unterzug | | |
| FIX | Fixverglasung | | | | |



VORBEHALTLICH ARCHITEKTONISCH UND TECHNISCH NOTWENDIGER ÄNDERUNGEN. DIE AUSFÜHRUNG ERFOLGT LAUT BAU- UND AUSSTATTUNGSBESCHREIBUNG. DIE DARSTELLUNG DER SANITÄRGEGENSTÄNDE ERFOLGT SYMBOLHAFT. DIE DARGESTELLTE MÖBLIERUNG IST NUR VORSCHLAG UND IST IM KAUFPREIS NICHT INKLUDIERT.



VERKAUF WOHNHEITEN: +43 1 605 73 www.lebenswert-wohnen.at
INDEX: G01 10.05.2023

PLANUNG: Koup Architekten ZT GmbH

KOUP
ARCHITEKTEN 2

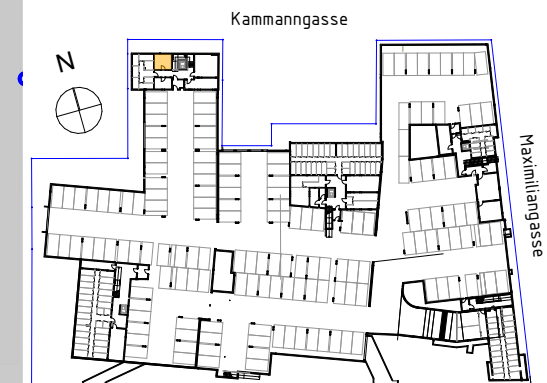
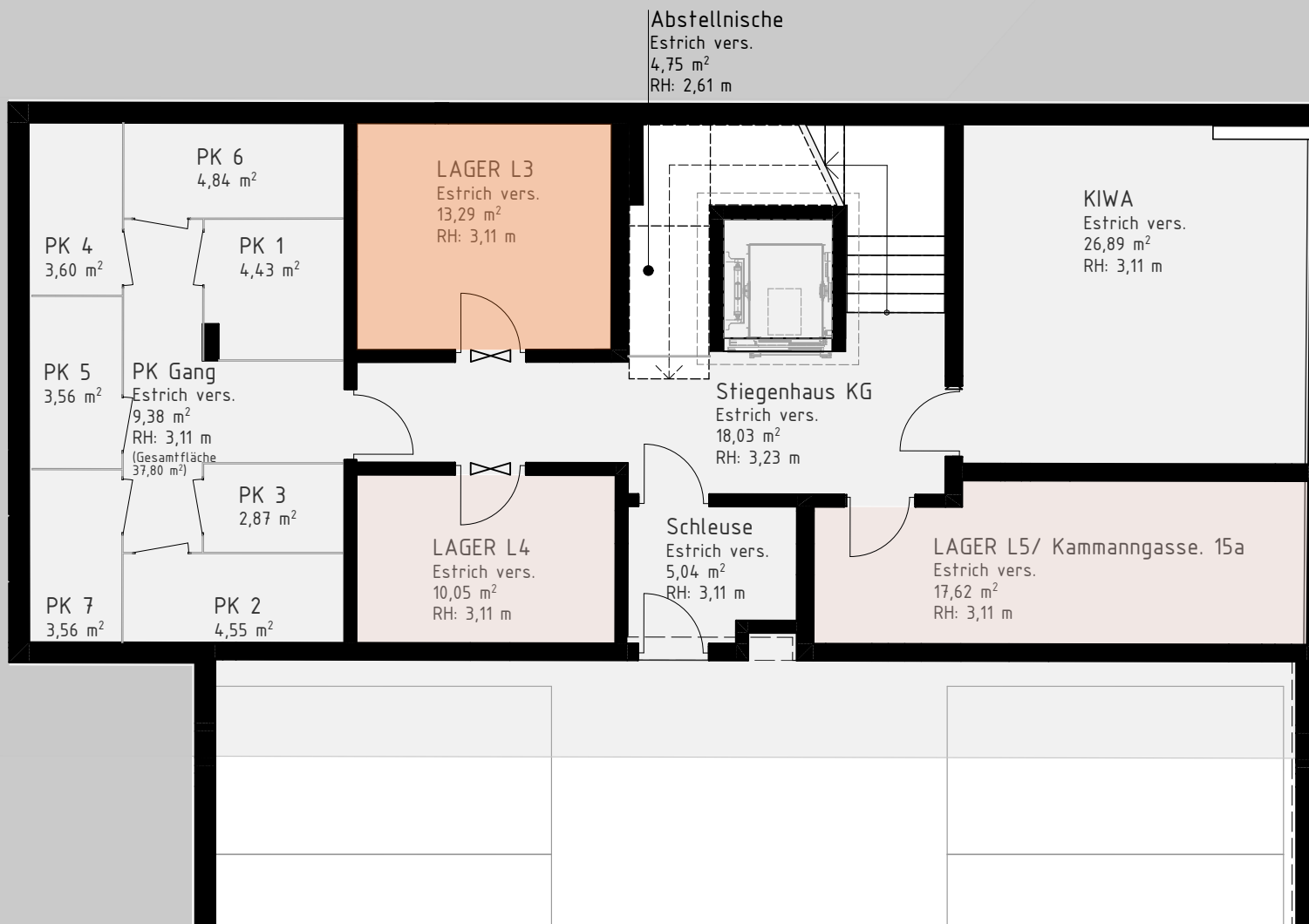
Lebenswert
WOHNEN



WOHNHAUSANLAGE

KAMMANNGASSE 15A (Stiege 2)
2700 WIENER NEUSTADT

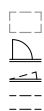
KG Lager L3 13,29 m²



ÜBERSICHTSPLAN- KG



HT Handtuchrockner
DFF Dachflächenfenster
RH Raumhöhe ca.
PK Partein Keller
FIX Fixverglasung



Platzbedarf Essstisch
Terrassentür
Fenster Dreh-Kipp oder Dreh
Unterzug

FBH Fußbodenheizungsverteiler
E/IT Elektro u. Medienverteiler

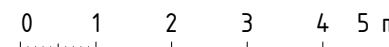


VORBEHALTLICH ARCHITEKTONISCH UND TECHNISCH NOTWENDIGER ÄNDERUNGEN. DIE AUSFÜHRUNG ERFOLGT LAUT BAU- UND AUSSTATTUNGSBESCHREIBUNG. DIE DARSTELLUNG DER SANITÄRGEGENSTÄNDE ERFOLGT SYMBOLHAFT. DIE DARGESTELLTE MÖBLIERUNG IST NUR VORSCHLAG UND IST IM KAUFPREIS NICHT INKLUDIERT.

VERKAUF WOHNHEITEN: +43 1 605 73 www.lebenswert-wohnen.at
INDEX: G01 10.05.2023

PLANUNG: Koup Architekten ZT GmbH

KOUP
ARCHITEKTEN ²



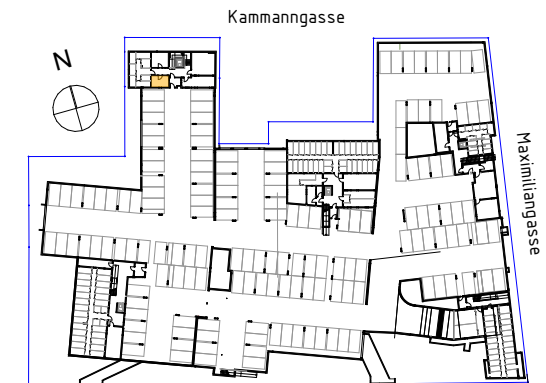
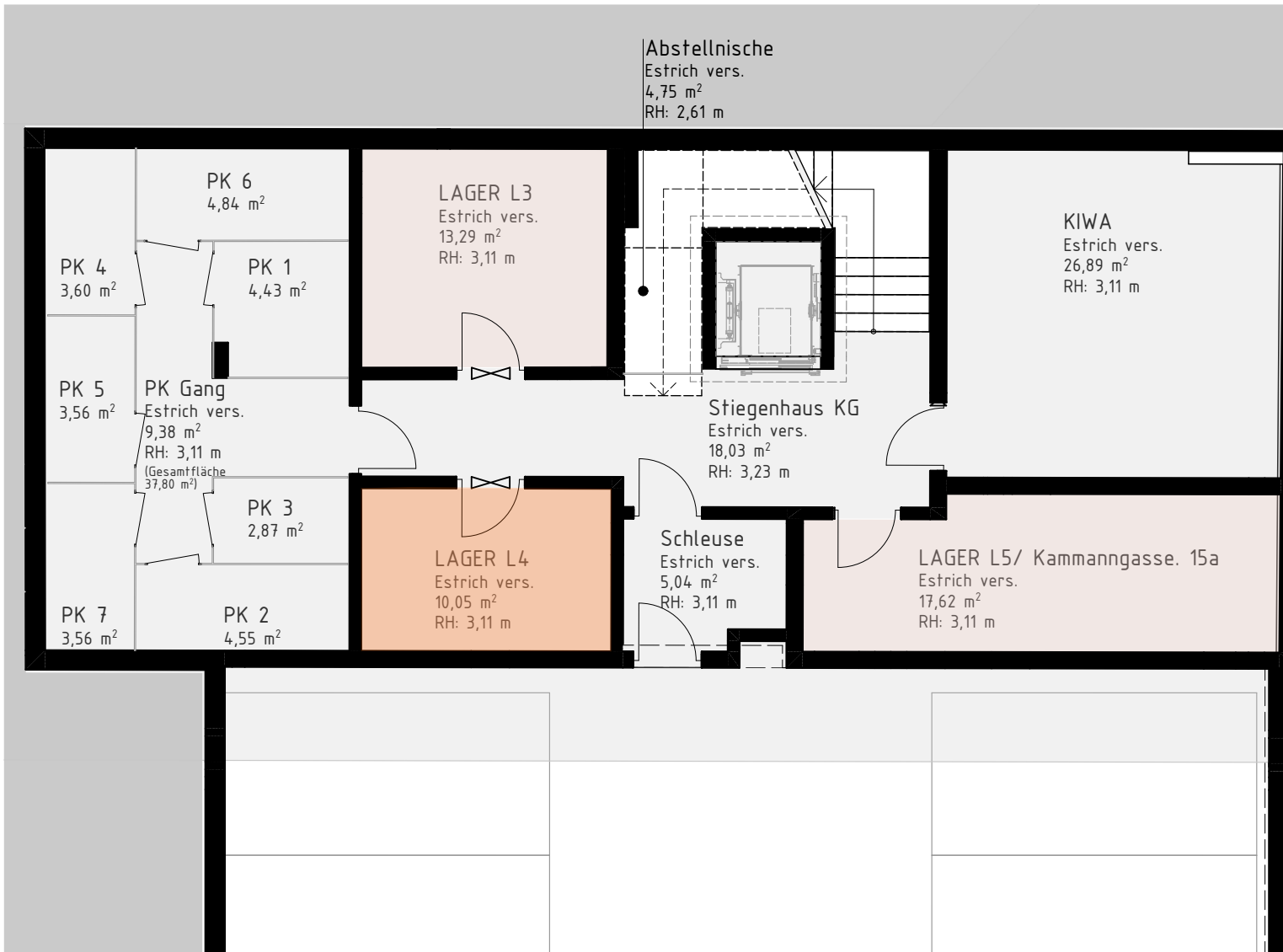
Lebenswert
WOHNEN

1956
LEBENSWEERT WOHNTUM
LWBV GFVW

WOHNHAUSANLAGE

KAMMANNGASSE 15a (Stiege 2)
2700 WIENER NEUSTADT

KG Lager L4 10,05 m²



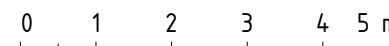
ÜBERSICHTSPLAN-KG



- | | | | | | |
|-----|--------------------|--|-----------------------------|------|----------------------------|
| HT | Handtuchrockner | | Platzbedarf Esstisch | FBH | Fußbodenheizungsverteiler |
| DFF | Dachflächenfenster | | Terrassentür | E/IT | Elektro u. Medienverteiler |
| RH | Raumhöhe ca. | | Fenster Dreh-Kipp oder Dreh | | |
| PK | Parteinkeller | | Unterzug | | |
| FIX | Fixverglasung | | | | |



VORBEHALTLICH ARCHITEKTONISCH UND TECHNISCH NOTWENDIGER ÄNDERUNGEN. DIE AUSFÜHRUNG ERFOLGT LAUT BAU- UND AUSSTATTUNGSBESCHREIBUNG. DIE DARSTELLUNG DER SANITÄRGEGENSTÄNDE ERFOLGT SYMBOLHAFT. DIE DARGESTELLTE MÖBLIERUNG IST NUR VORSCHLAG UND IST IM KAUFPREIS NICHT INKLUDIERT.



VERKAUF WOHNHEITEN: +43 1 605 73 www.lebenswert-wohnen.at
INDEX: G01 10.05.2023

PLANUNG: Koup Architekten ZT GmbH

KOUP
ARCHITEKTEN ²

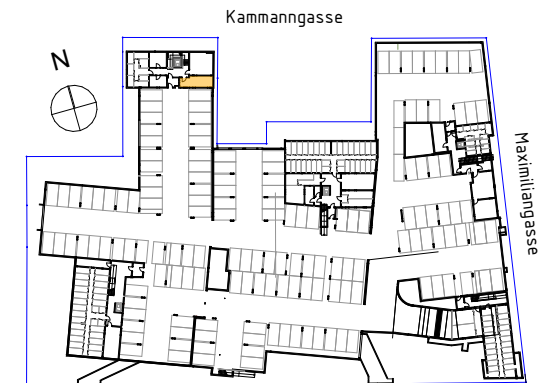
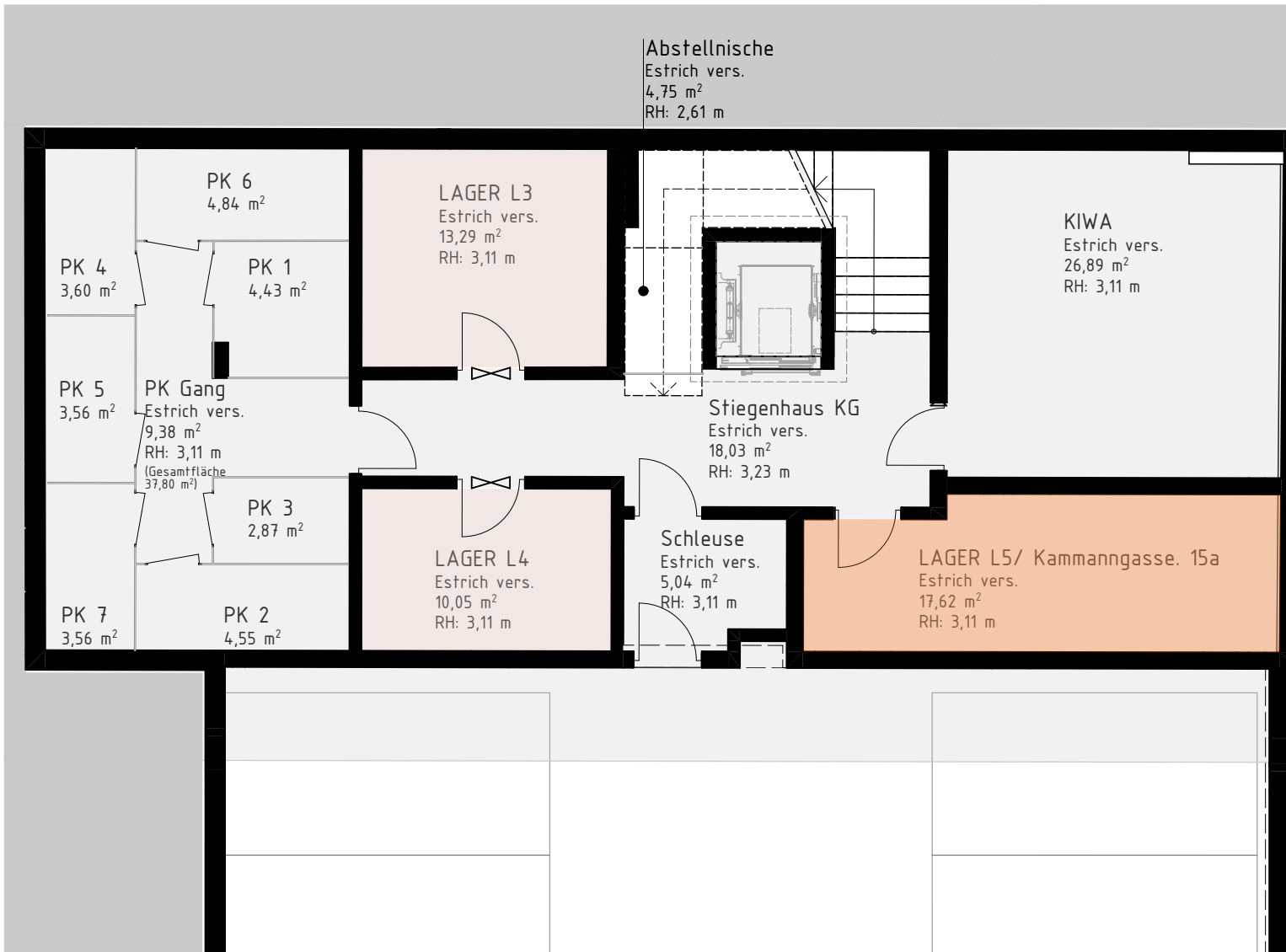
Lebenswert
WOHNEN



WOHNHAUSANLAGE

KAMMANNGASSE 15a (Stiege 2)
2700 WIENER NEUSTADT

KG Lager L5 17,62 m²



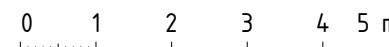
ÜBERSICHTSPLAN-KG



HT	Handtuchrockner		Platzbedarf Essstisch	FBH	Fußbodenheizungsverteiler
DFF	Dachflächenfenster		Terrassentür	E/IT	Elektro u. Medienverteiler
RH	Raumhöhe ca.		Fenster Dreh-Kipp oder Dreh		
PK	Parteinkeller		Unterzug		
FIX	Fixverglasung				



VORBEHALTLICH ARCHITEKTONISCH UND TECHNISCH NOTWENDIGER ÄNDERUNGEN. DIE AUSFÜHRUNG ERFOLGT LAUT BAU- UND AUSSTATTUNGSBESCHREIBUNG. DIE DARSTELLUNG DER SANITÄRGEGENSTÄNDE ERFOLGT SYMBOLHAFT. DIE DARGESTELLTE MÖBLIERUNG IST NUR VORSCHLAG UND IST IM KAUFPREIS NICHT INKLUDIERT.



VERKAUF WOHNHEITEN: +43 1 605 73 www.lebenswert-wohnen.at
INDEX: G01 10.05.2023

PLANUNG: Koup Architekten ZT GmbH

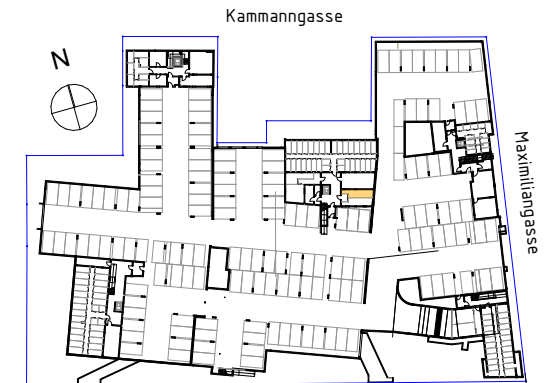
KOUP
ARCHITEKTEN ²

Lebenswert
WOHNEN

WOHNHAUSANLAGE

MAXIMILIANGASSE 18 (Stiege 3)
2700 WIENER NEUSTADT

KG Lager L6 11,48 m²



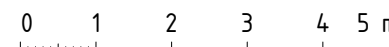
ÜBERSICHTSPLAN-KG



- | | | | | | |
|-----|--------------------|--|-----------------------------|------|----------------------------|
| HT | Handtuchrockner | | Platzbedarf Essstisch | FBH | Fußbodenheizungsverteiler |
| DFF | Dachflächenfenster | | Terrassentür | E/IT | Elektro u. Medienverteiler |
| RH | Raumhöhe ca. | | Fenster Dreh-Kipp oder Dreh | | |
| PK | Parteinkeller | | Unterzug | | |
| FIX | Fixverglasung | | | | |



VORBEHALTLICH ARCHITEKTONISCH UND TECHNISCH NOTWENDIGER ÄNDERUNGEN. DIE AUSFÜHRUNG ERFOLGT LAUT BAU- UND AUSSTATTUNGSBESCHREIBUNG. DIE DARSTELLUNG DER SANITÄRGEGENSTÄNDE ERFOLGT SYMBOLHAFT. DIE DARGESTELLTE MÖBLIERUNG IST NUR VORSCHLAG UND IST IM KAUFPREIS NICHT INKLUDIERT.



VERKAUF WOHNHEITEN: +43 1 605 73 www.lebenswert-wohnen.at
INDEX: G01 10.05.2023

PLANUNG: Koup Architekten ZT GmbH

KOUP
ARCHITEKTEN

2

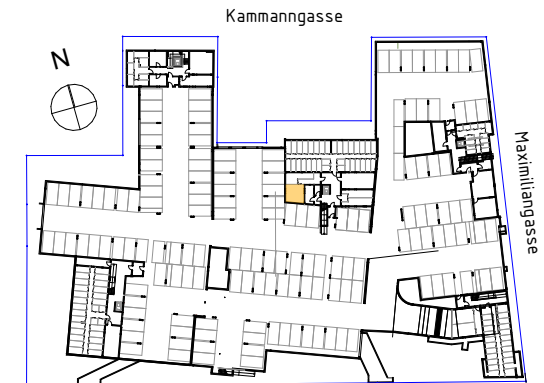
Lebenswert
WOHNEN



WOHNHAUSANLAGE

MAXIMILIANGASSE 18 (Stiege 3)
2700 WIENER NEUSTADT

KG Lager L7 17,26 m²



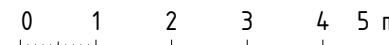
ÜBERSICHTSPLAN- KG



- | | | | | | |
|-----|--------------------|--|-----------------------------|------|----------------------------|
| HT | Handtuchrockner | | Platzbedarf Essstisch | FBH | Fußbodenheizungsverteiler |
| DFF | Dachflächenfenster | | Terrassentür | E/IT | Elektro u. Medienverteiler |
| RH | Raumhöhe ca. | | Fenster Dreh-Kipp oder Dreh | | |
| PK | Parteinkeller | | Unterzug | | |
| FIX | Fixverglasung | | | | |



VORBEHALTLICH ARCHITEKTONISCH UND TECHNISCH NOTWENDIGER ÄNDERUNGEN. DIE AUSFÜHRUNG ERFOLGT LAUT BAU- UND AUSSTATTUNGSBESCHREIBUNG. DIE DARSTELLUNG DER SANITÄRGEGENSTÄNDE ERFOLGT SYMBOLHAFT. DIE DARGESTELLTE MÖBLIERUNG IST NUR VORSCHLAG UND IST IM KAUFPREIS NICHT INKLUDIERT.



VERKAUF WOHNHEITEN: +43 1 605 73 www.lebenswert-wohnen.at
INDEX: G01 10.05.2023

PLANUNG: Koup Architekten ZT GmbH

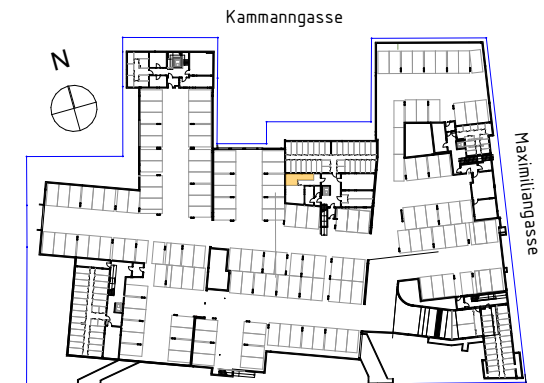
KOUP
ARCHITEKTEN ²

Lebenswert
WOHNEN

WOHNHAUSANLAGE

MAXIMILIANGASSE 18 (Stiege 3)
2700 WIENER NEUSTADT

KG Lager L8 12,21 m²



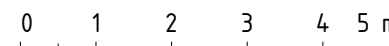
ÜBERSICHTSPLAN-KG



- | | | | | | |
|-----|--------------------|--|-----------------------------|------|----------------------------|
| HT | Handtuchrockner | | Platzbedarf Essstisch | FBH | Fußbodenheizungsverteiler |
| DFF | Dachflächenfenster | | Terrassentür | E/IT | Elektro u. Medienverteiler |
| RH | Raumhöhe ca. | | Fenster Dreh-Kipp oder Dreh | | |
| PK | Parteinkeller | | Unterzug | | |
| FIX | Fixverglasung | | | | |



VORBEHALTLICH ARCHITEKTONISCH UND TECHNISCH NOTWENDIGER ÄNDERUNGEN. DIE AUSFÜHRUNG ERFOLGT LAUT BAU- UND AUSSTATTUNGSBESCHREIBUNG. DIE DARSTELLUNG DER SANITÄRGEGENSTÄNDE ERFOLGT SYMBOLHAFT. DIE DARGESTELLTE MÖBLIERUNG IST NUR VORSCHLAG UND IST IM KAUFPREIS NICHT INKLUDIERT.



VERKAUF WOHNHEITEN: +43 1 605 73 www.lebenswert-wohnen.at
INDEX: G01 10.05.2023

PLANUNG: Koup Architekten ZT GmbH

KOUP
ARCHITEKTEN

2

Lebenswert
WOHNEN

